



HOTEL
ENERGY
SOLUTIONS

Operativa del proyecto piloto en Palma

**FITUR, Conferencia anual Soluciones Energéticas para Hoteles
Madrid, 20 de Enero 2011**



Excellence in Energy for the Tourism Industry – Accommodation sector: SME hotels (EETI)
Contract N°: IEE/07/468/S12.499390
Last update: 24/11/2010





Qué veremos hoy

- I. Planteamiento general del piloto
- II. Estado actual del proyecto piloto
- III. Conclusiones preliminares





HOTEL
ENERGY
SOLUTIONS

Sección I. PLANTEAMIENTO GENERAL DEL PILOTO





Planteamiento general del piloto

Objetivo del piloto:

- **Promover la eficiencia energética de los hoteles en Palma**

Metodología utilizada en el piloto:

- **Autodiagnóstico**
- **Mini-auditoría energética**
- **Plan de acción para incrementar la eficiencia energética**





Fases e hitos del piloto para un hotel

Reunión de
lanzamiento
(14/2/10)

Fase I: HES toolkit

- Conseguir la información necesaria
- Rellenar el cuestionario (aprox. 1 hora desde que se tiene la información)
- Analizar los resultados de la HES toolkit
- Fecha límite: 31/12/10
- (seguimiento)

Fase II: mini- auditoría

- Concertar cita con experta energética
- Mini-auditoría (aprox. 3 horas con la experta)
- Recibir miniauditoría y analizarla
- Fecha límite: 28/2/11

Fase III: Plan de Acción

- Contactar a proveedores para ver precios de 2 o 3 iniciativas
- Reunión para orientar los planes de acción
- Desarrollo de los planes de acción (viabilidad)
- Fecha límite: 15/4/11

Evento
final





HOTEL
ENERGY
SOLUTIONS

Principales hitos del piloto

Difusión del proyecto (tríptico)

Selección de 25 hoteles

Reunión de lanzamiento e introducción a la herramienta

Autodiagnóstico

Miniauditorías

Informe de incentivos

Introducción al Plan de Acción

Cierre del proyecto y presentación de resultados

Difusión del proyecto y la herramienta (FITUR, Semana





HOTEL
ENERGY
SOLUTIONS

Sección II. ESTADO ACTUAL DEL PILOTO



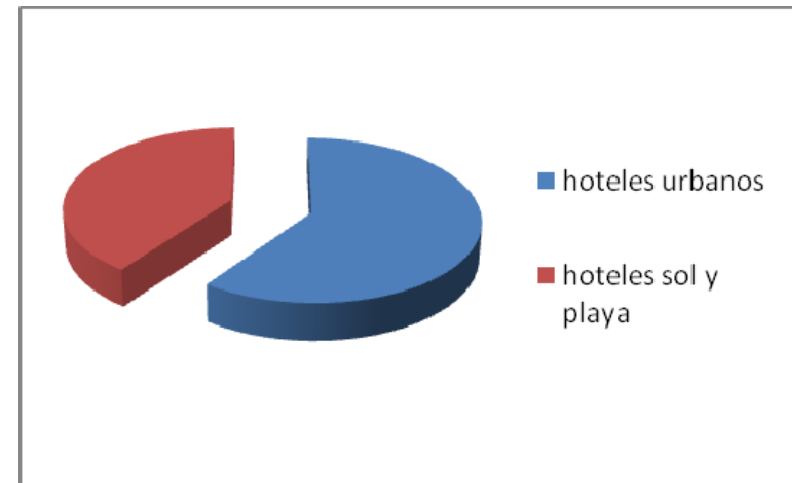
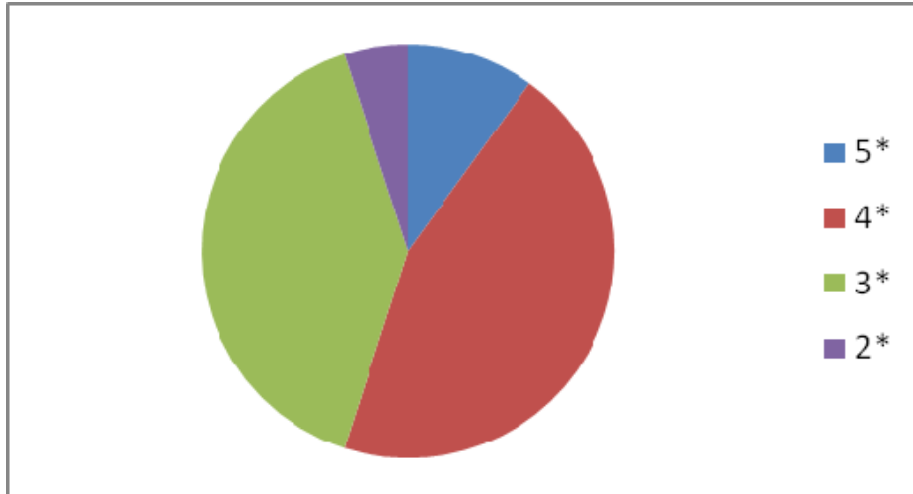


Sobre el perfil de los hoteles

20 hoteles
seleccionados

La mayoría de
hoteles
participantes
tienen 4 o 5
estrellas

La mayoría de
hoteles
participantes
son urbanos (!)





Algunos indicadores actualizados

10 hoteles con
el cuestionario
terminado

2 visitas de
miniauditoría
realizadas

Hay hoteles
interesados de
fuera de Palma

Más de 40
personas
involucradas
en el proceso





HOTEL
ENERGY
SOLUTIONS

Sección III. ALGUNAS CONCLUSIONES PRELIMINARES





Conclusiones preliminares sobre el piloto

- La herramienta es user-friendly, fácilmente manejable por los usuarios
- La herramienta ofrece resultados interesantes para los hoteles
- Los hoteles valoran la descripción y el contraste entre tecnologías que ofrece la herramienta
- Hay que garantizar la robustez de la herramienta cuando se lleve a “producción”





Conclusiones preliminares sobre el medio ambiente en hoteles

- Cuesta involucrar a los hoteles “típicos” de Palma (Playa de Palma)
- Hay una consciencia mediambiental importante en los hoteles de clase media-alta, particularmente en los hoteles urbanos
- La principal línea de trabajo debe ser la eficiencia energética
- Los hoteles sienten una falta de conocimiento en lo que a tecnología se refiere





HOTEL
ENERGY
SOLUTIONS

Muchas gracias por vuestra atención
mluis@innobalears.com

